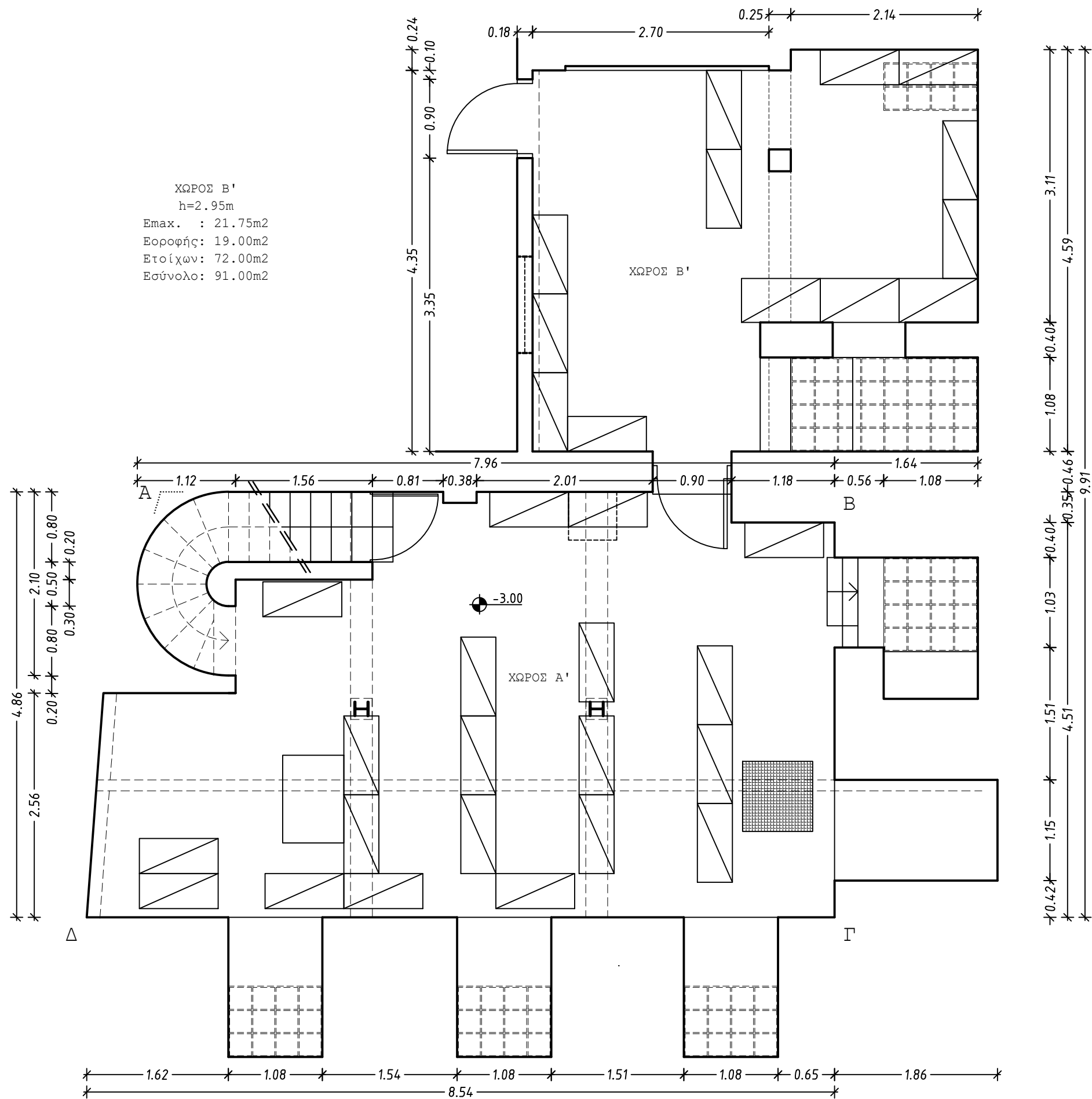


ΧΩΡΟΣ Α'  
h=2.75m  
Εmax. : 48.35m<sup>2</sup>  
Εοροφής: 40.00m<sup>2</sup>  
Ετοιχών:140.00m<sup>2</sup>  
Εσύνολο:180.00m<sup>2</sup>

ΧΩΡΟΣ Β'  
h=2.95m  
Εmax. : 21.75m<sup>2</sup>  
Εοροφής: 19.00m<sup>2</sup>  
Ετοιχών: 72.00m<sup>2</sup>  
Εσύνολο: 91.00m<sup>2</sup>



Αντικείμενο : ΑΝΑΒΑΘΜΙΣΗ ΠΩΛΗΤΗΡΙΩΝ ΤΟΥ ΟΛΑΠ ΣΤΗΝ ΜΑΚΕΔΟΝΙΑ	ημ-νία	27.9.22	αρ.πίνακα
Θέση : ΛΟΥΤΡΑ ΠΑΡΑΔΕΙΣΟΣ (ΒΕΥ ΗΑΜΑΜΙ)	ΚΑΤΟΨΗ ΥΠΟΓ.ΑΠΟΘΗΚΗΣ		
Είδος μελέτης: Αρχιτεκτονική αποτύπωση ( Υ/Κ )	κλίμακα 1:50   έκδοση 1		
Μελετητής : Κορνηλία Ζαρκιά, αρχιτέκτων μηχανικός			

A 4.3

MA22E-A43-K50